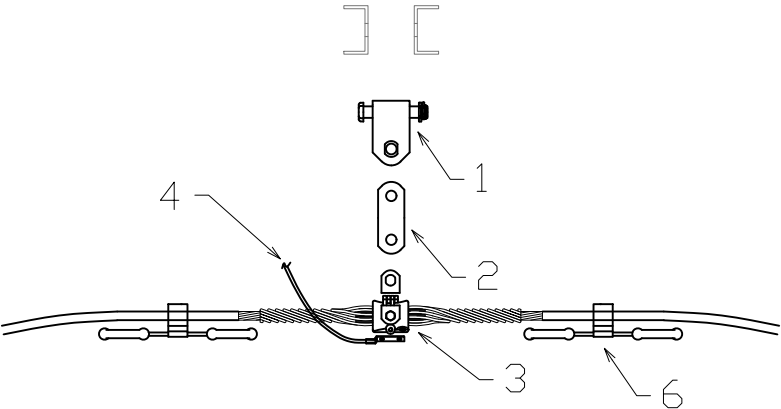
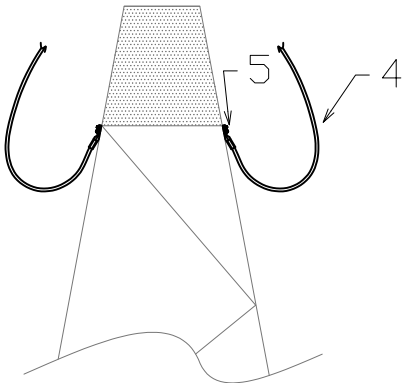


POHLED KOLMO NA VEDENÍ



POHLED ZBOKU NA UCHYCENÍ ZEM. PROPOJE



Poznámka:  
- závěs pro typ KZL: OPGW - 2S 2 / 24 (M167 / R91 - 228)  
- průměr lana: 17,7 mm  
- závěs bude použit dle soupisu materiálu pro KZL  
- přesný typ a počet tlumičů vibrací je uveden v samostatné části projektové dokumentace  
- zemní propoje (pol. č. 4) budou přichyceny šrouby k nosné svorce a do k tomu určených děr

Č.	Název	Výr. číslo	ks
1	Závěsný kloub nosný	235 149.1	1
2	Dvojitě oko přímé	231 420.2	1
3	Nosná spirálová svorka	LTA 179 200/6 Lis	1
4	Zemní propoj (L=850 mm)	60502.01	2
5	Šroub M12x35 (komplet)/+Zn	2982331	4
6	Tlumič vibrací	-	-

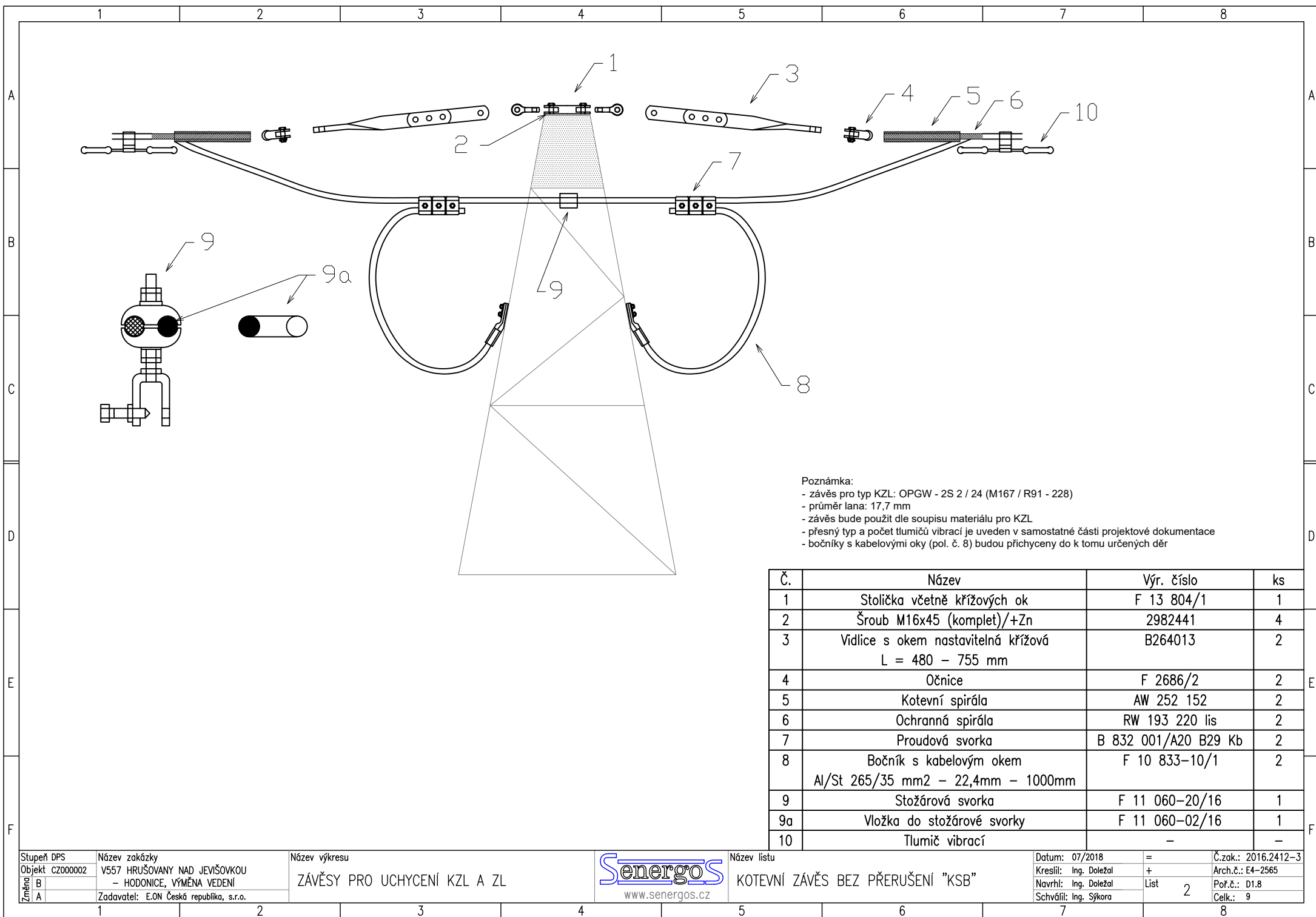
Stupeň DPS	Název zakázky
Objekt CZ000002	V557 HRUŠOVANY NAD JEVIŠOVKOU - HODONICE, VÝMĚNA VEDENÍ
Změna B	
A	Zadavatel: E.ON Česká republika, s.r.o.

Název výkresu
ZÁVĚSY PRO UCHYCENÍ KZL A ZL



Název listu
NOSNÝ ZÁVĚS PRO UCHYCENÍ KLOUBEM "Nk"

Datum: 07/2018	=	Č.zak.: 2016.2412-3
Kreslil: Ing. Doležal	+	Arch.č.: E4-2565
Navrhl: Ing. Doležal	List	Poř.č.: D1.8
Schválil: Ing. Sýkora	1	Celk.: 9



Poznámka:  
- závěs pro typ KZL: OPGW - 2S 2 / 24 (M167 / R91 - 228)  
- průměr lana: 17,7 mm  
- závěs bude použit dle soupisu materiálu pro KZL  
- přesný typ a počet tlumičů vibrací je uveden v samostatné části projektové dokumentace  
- bočníky s kabelovými oky (pol. č. 8) budou přichyceny do k tomu určených děr

Č.	Název	Výr. číslo	ks
1	Stolička včetně křížových ok	F 13 804/1	1
2	Šroub M16x45 (komplet)/+Zn	2982441	4
3	Vidlice s okem nastavitelná křížová L = 480 – 755 mm	B264013	2
4	Očnice	F 2686/2	2
5	Kotevní spirála	AW 252 152	2
6	Ochranná spirála	RW 193 220 lis	2
7	Proudová svorka	B 832 001/A20 B29 Kb	2
8	Bočník s kabelovým okem Al/St 265/35 mm2 – 22,4mm – 1000mm	F 10 833–10/1	2
9	Stožárová svorka	F 11 060–20/16	1
9a	Vložka do stožárové svorky	F 11 060–02/16	1
10	Tlumič vibrací	–	–

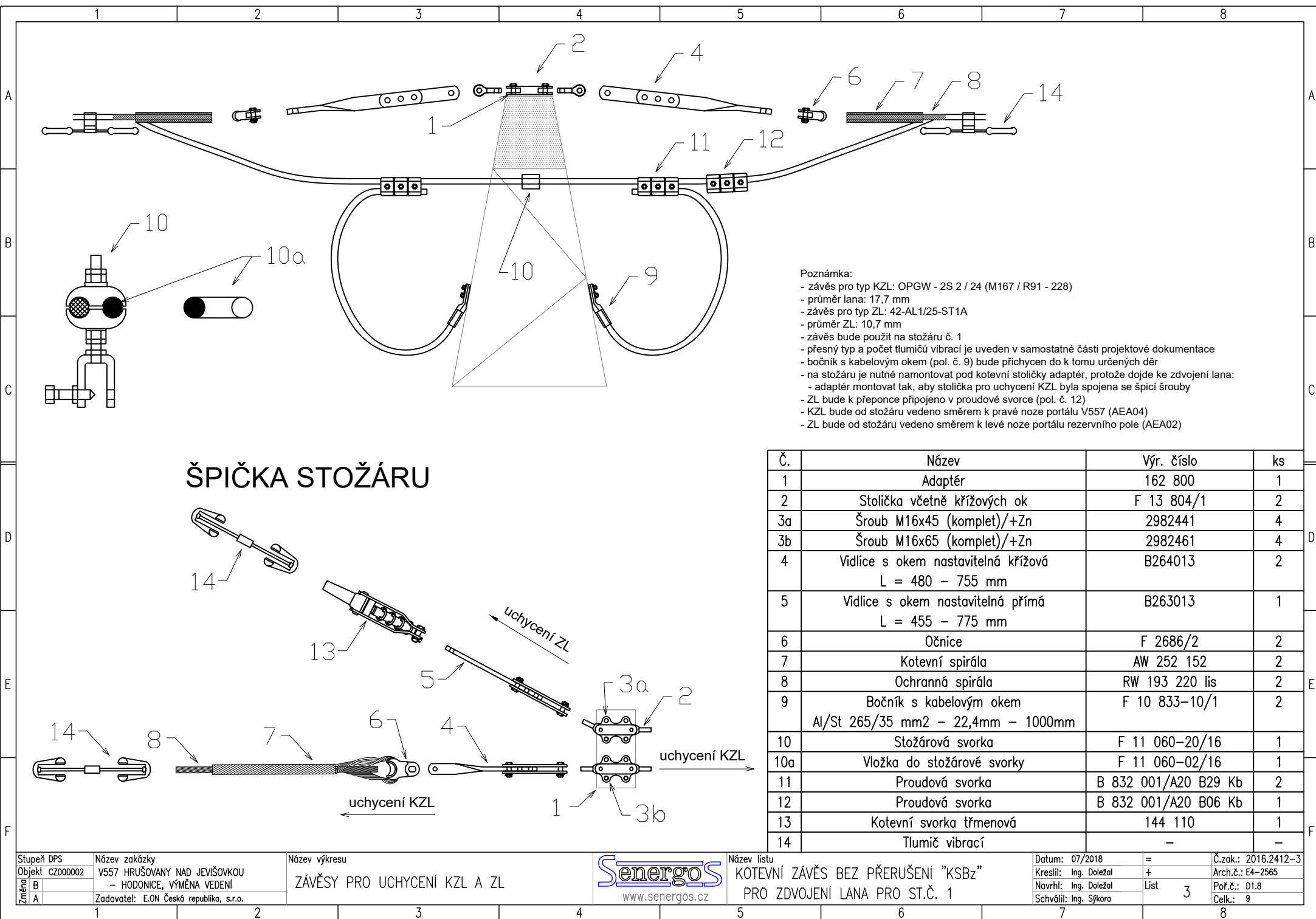
Stupeň DPS	Název zakázky
Objekt CZ000002	V557 HRUŠOVANY NAD JEVIŠOVKOU – HODONICE, VÝMĚNA VEDENÍ
Změna B	
A	Zadavatel: E.ON Česká republika, s.r.o.

Název výkresu
ZÁVĚSY PRO UCHYCENÍ KZL A ZL



Název listu
KOTEVNÍ ZÁVĚS BEZ PŘERUŠENÍ "KSB"

Datum: 07/2018	=	Č.zak.: 2016.2412–3
Kreslil: Ing. Doležal	+	Arch.č.: E4–2565
Navrhl: Ing. Doležal	List	Poř.č.: D1.8
Schválil: Ing. Sýkora	2	Celk.: 9



Č.	Název	Výr. číslo	ks
1	Adaptér	162 800	1
2	Stolička včetně křížových ok	F 13 804/1	2
3a	Šroub M16x45 (komplet)/+Zn	2982441	4
3b	Šroub M16x65 (komplet)/+Zn	2982461	4
4	Vidlice s okem nastavitelná křížová L = 480 – 755 mm	B264013	2
5	Vidlice s okem nastavitelná přímá L = 455 – 775 mm	B263013	1
6	Očnice	F 2686/2	2
7	Kotevní spirála	AW 252 152	2
8	Ochranná spirála	RW 193 220 lis	2
9	Bočník s kabelovým okem Al/St 265/35 mm <sup>2</sup> – 22,4mm – 1000mm	F 10 833–10/1	2
10	Stožárová svorka	F 11 060–20/16	1
10a	Vložka do stožárové svorky	F 11 060–02/16	1
11	Proudová svorka	B 832 001/A20 B29 Kb	2
12	Proudová svorka	B 832 001/A20 B06 Kb	1
13	Kotevní svorka třmenová	144 110	1
14	Tlumič vibrací	–	–

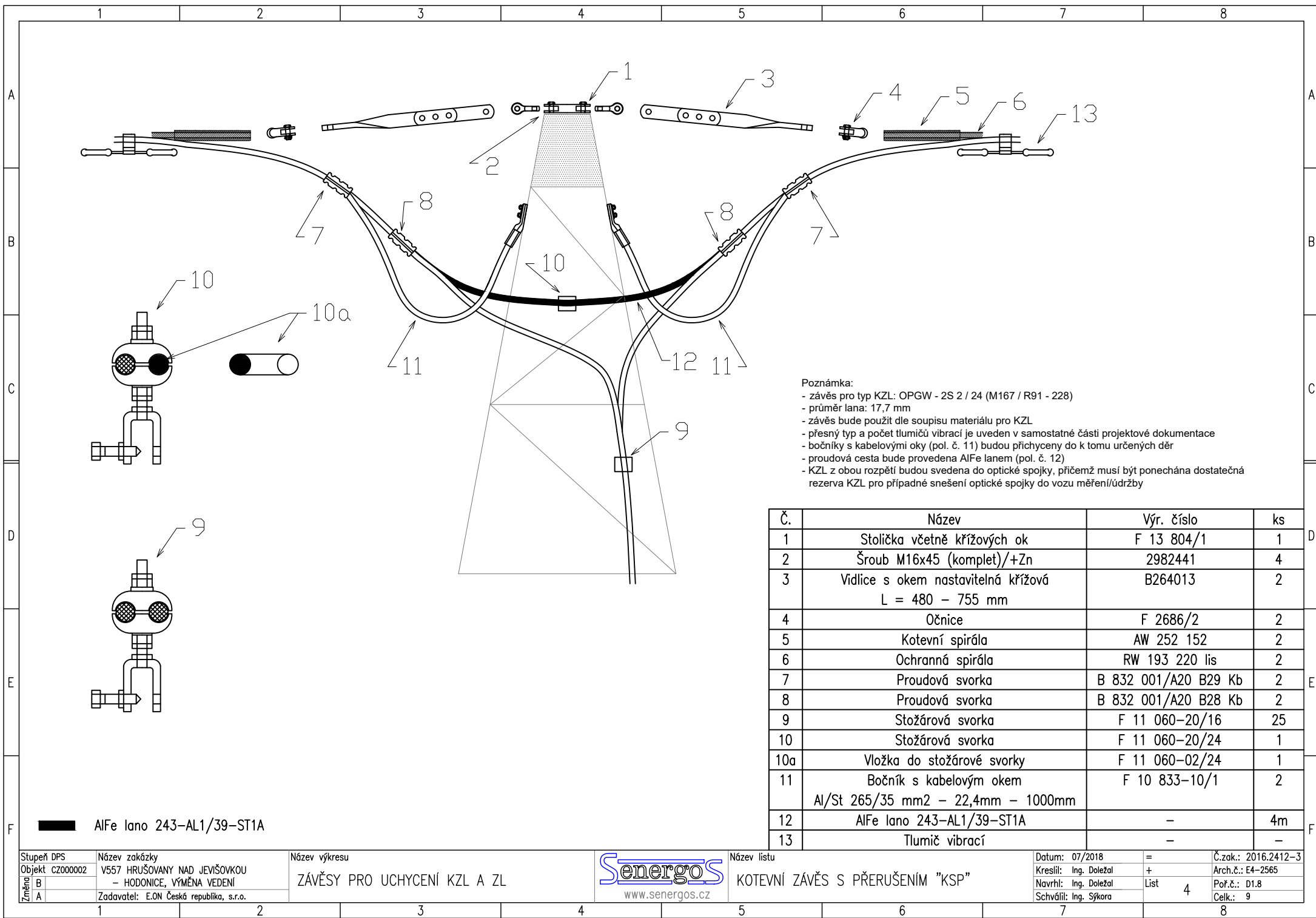
Stupeň DPS	Název zakázky
Objekt CZ000002	V557 HRUŠOVANY NAD JEVIŠOVKOU – HODONICE, VÝMĚNA VEDENÍ
Změna B	
A	Zadavatel: E.ON Česká republika, s.r.o.

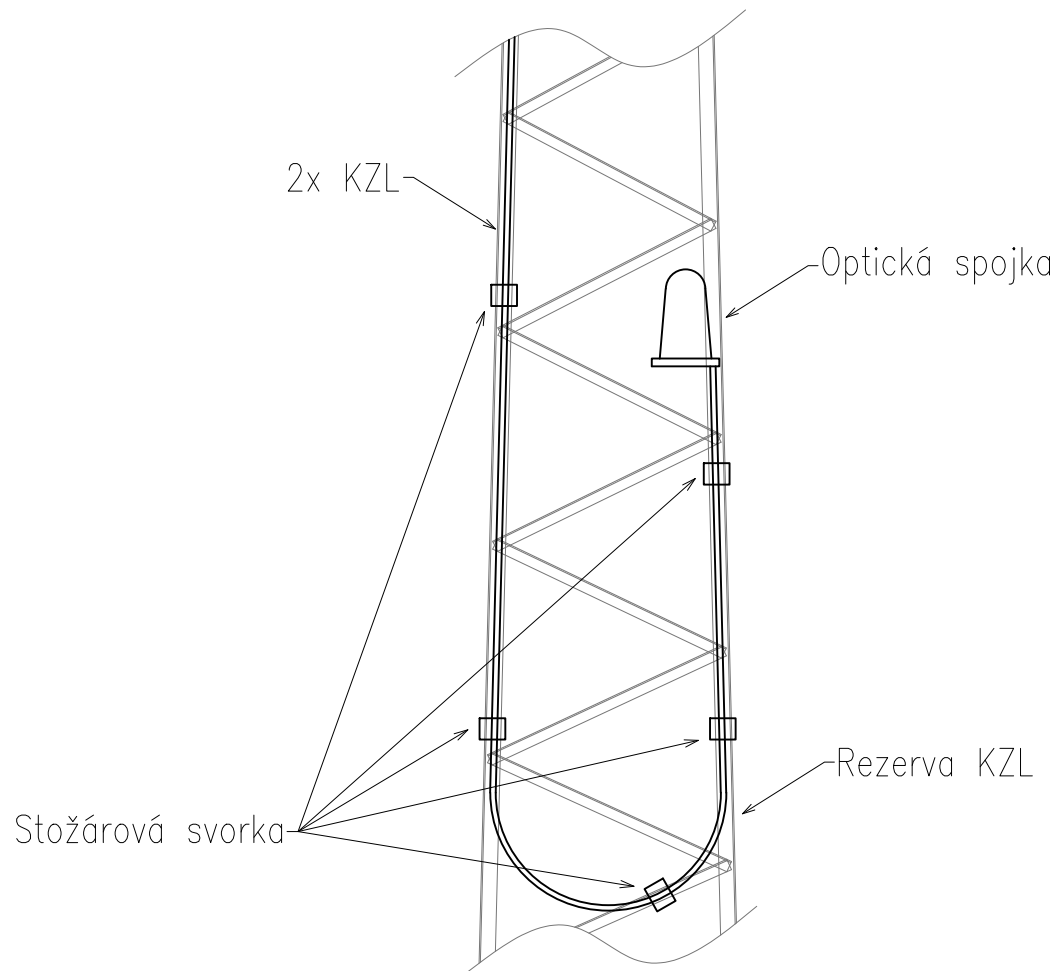
Název výkresu
ZÁVĚSY PRO UCHYCENÍ KZL A ZL



Název listu
KOTEVNÍ ZÁVĚS BEZ PŘERUŠENÍ "KSBz" PRO ZDOJENÍ LANA PRO ST.Č. 1

Datum: 07/2018	=	Č.zak.: 2016.2412–3
Kreslil: Ing. Doležal	+	Arch.č.: E4–2565
Navrhl: Ing. Doležal	List	Poř.č.: D1.8
Schválil: Ing. Sýkora	3	Celk.: 9





**Poznámka:**

- Jedná se pouze o SCHEMATICKÝ NÁVRH znázornění uchycení rezervy KZL na stožáru. Skutečné provedení je nutné přizpůsobit lokálním podmínkám a možností.
- Zejména rozmístění stožárových přichytek a umístění stočené rezervy KZL je nutné brát jako ORIENTAČNÍ a je nutné je přizpůsobit reálným podmínkám na místě.
- Optická spojka bude umístěna ve výšce cca 8 m nad terénem.
- Rezerva lana bude taková, aby bylo možné konec lana umístit na zem min. 10 m od paty stožáru. Oproti tomuto schematickému návrhu může být rezerva KZL vytvořena i stočením KZL do závitů(ů).

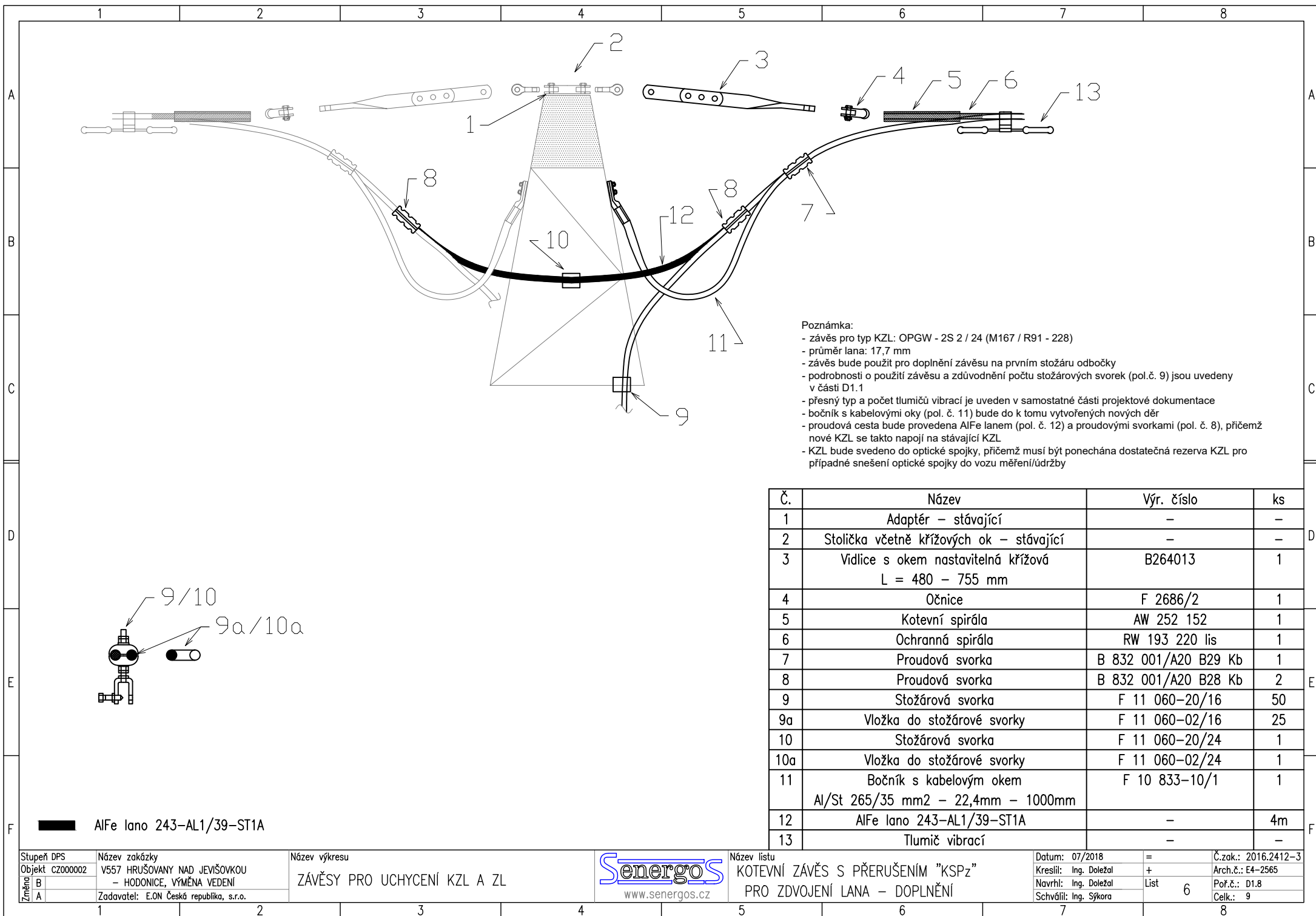
Stupeň DPS	Název zakázky
Objekt CZ000002	V557 HRUŠOVANY NAD JEVIŠOVKOU
Změna B	- HODONICE, VÝMĚNA VEDENÍ
Změna A	Zadavatel: E.ON Česká republika, s.r.o.

Název výkresu
ZÁVĚSY PRO UCHYCENÍ KZL A ZL



Název listu
SCHEMATICKÉ ZNÁZORNĚNÍ UCHYCENÍ
REZERVY KZL NA STOŽÁRU

Datum: 07/2018	=	Č.zak.: 2016.2412-3
Kreslil: Ing. Doležal	+	Arch.č.: E4-2565
Navrhl: Ing. Doležal	List	Poř.č.: D1.8
Schválil: Ing. Sýkora	5	Celk.: 9



Poznámka:

- závěs pro typ KZL: OPGW - 2S 2 / 24 (M167 / R91 - 228)
- průměr lana: 17,7 mm
- závěs bude použit pro doplnění závěsu na prvním stožáru odbočky
- podrobnosti o použití závěsu a zdůvodnění počtu stožárových svorek (pol.č. 9) jsou uvedeny v části D1.1
- přesný typ a počet tlumičů vibrací je uveden v samostatné části projektové dokumentace
- bočník s kabelovými oky (pol. č. 11) bude do k tomu vytvořených nových děr
- proudová cesta bude provedena AlFe lanem (pol. č. 12) a proudovými svorkami (pol. č. 8), přičemž nové KZL se takto napojí na stávající KZL
- KZL bude svedeno do optické spojky, přičemž musí být ponechána dostatečná rezerva KZL pro případné snešení optické spojky do vozu měření/údržby

Č.	Název	Výr. číslo	ks
1	Adaptér – stávající	–	–
2	Stolička včetně křížových ok – stávající	–	–
3	Vidlice s okem nastavitelná křížová L = 480 – 755 mm	B264013	1
4	Očnice	F 2686/2	1
5	Kotevní spirála	AW 252 152	1
6	Ochranná spirála	RW 193 220 lis	1
7	Proudová svorka	B 832 001/A20 B29 Kb	1
8	Proudová svorka	B 832 001/A20 B28 Kb	2
9	Stožárová svorka	F 11 060–20/16	50
9a	Vložka do stožárové svorky	F 11 060–02/16	25
10	Stožárová svorka	F 11 060–20/24	1
10a	Vložka do stožárové svorky	F 11 060–02/24	1
11	Bočník s kabelovým okem Al/St 265/35 mm2 – 22,4mm – 1000mm	F 10 833–10/1	1
12	AlFe lano 243–AL1/39–ST1A	–	4m
13	Tlumič vibrací	–	–

AlFe lano 243–AL1/39–ST1A

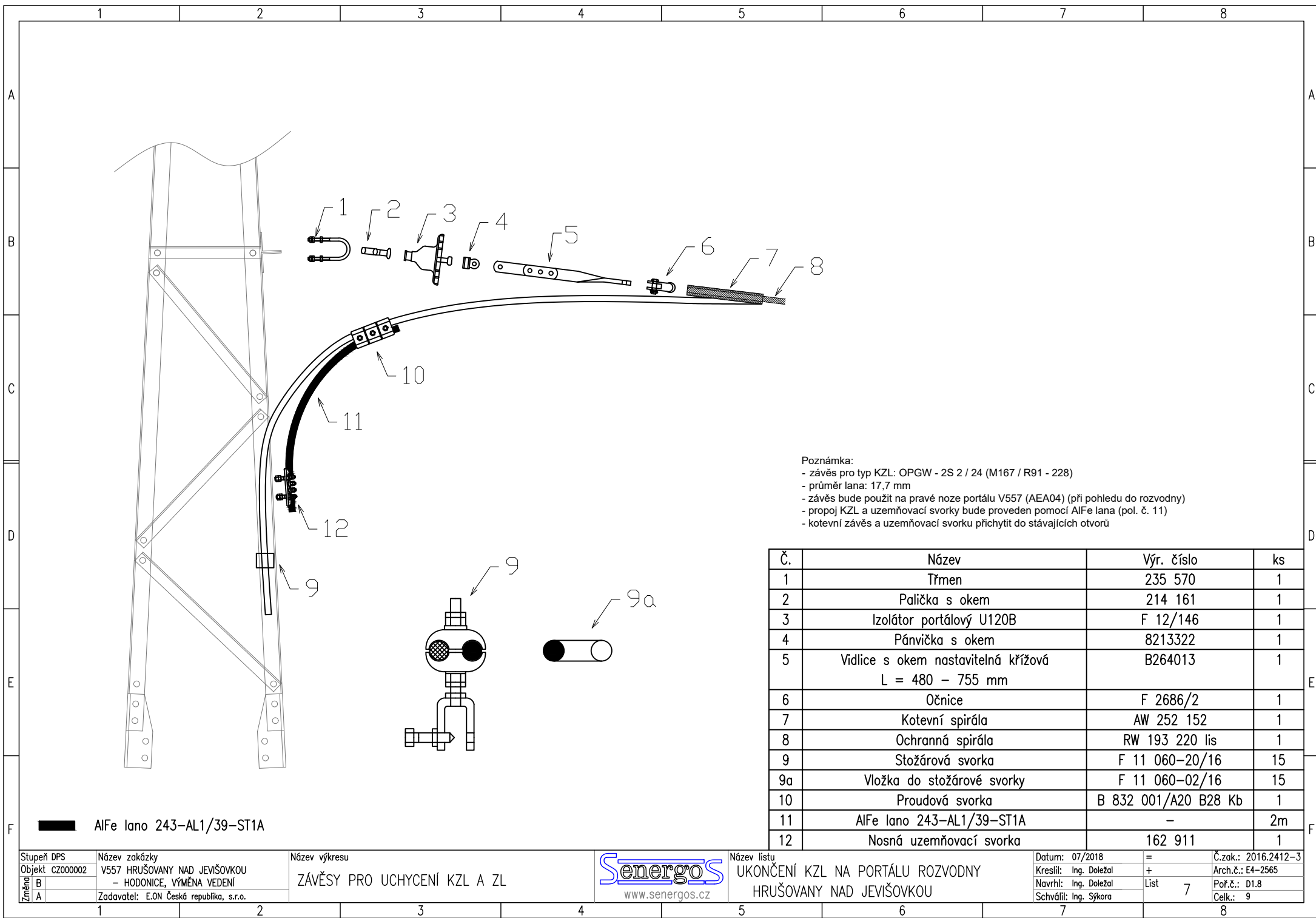
Stupeň DPS	Název zakázky
Objekt CZ000002	V557 HRUŠOVANY NAD JEVIŠOVKOU – HODONICE, VÝMĚNA VEDENÍ
Změna B	
A	Zadavatel: E.ON Česká republika, s.r.o.

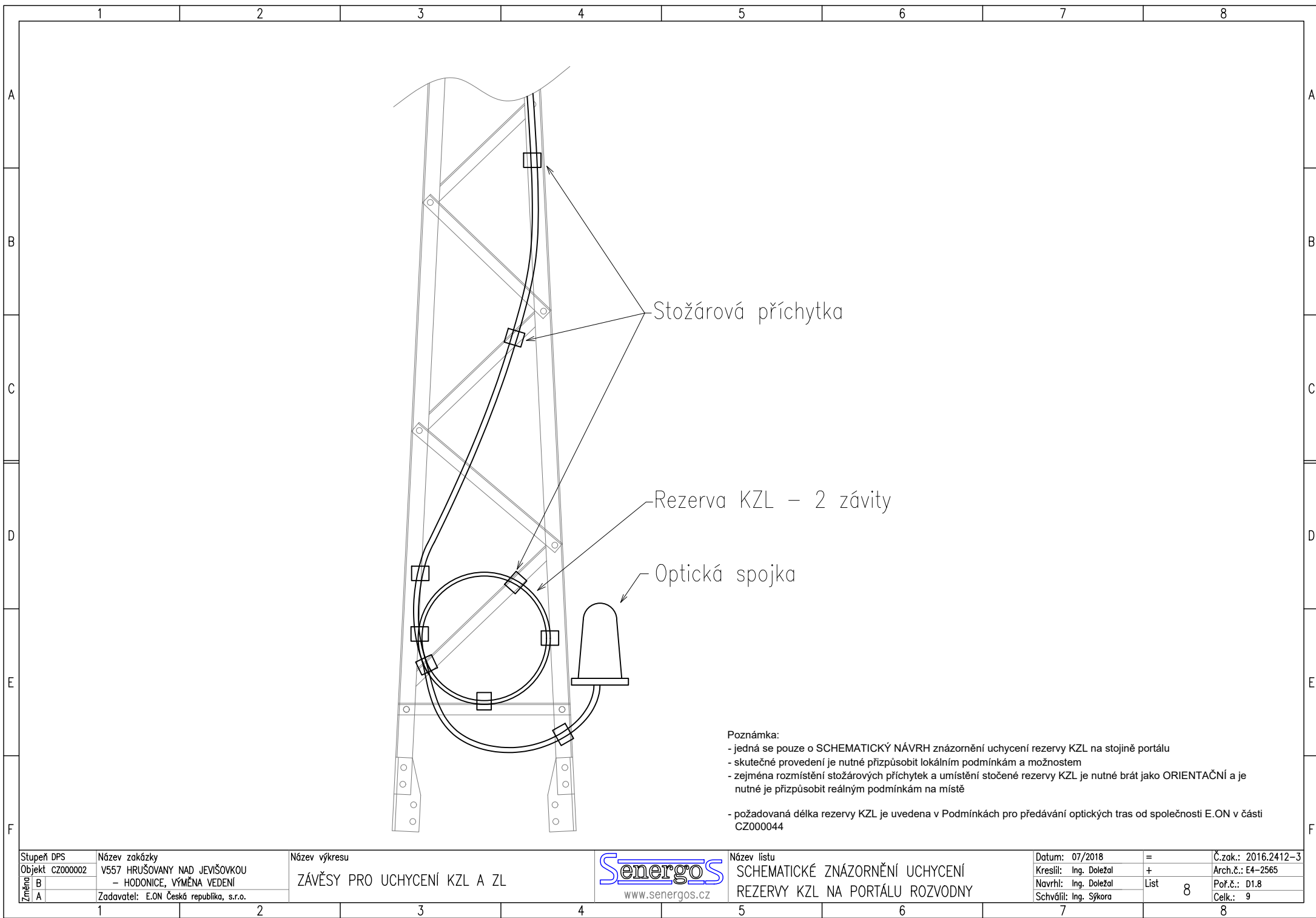
Název výkresu
ZÁVĚSY PRO UCHYCENÍ KZL A ZL



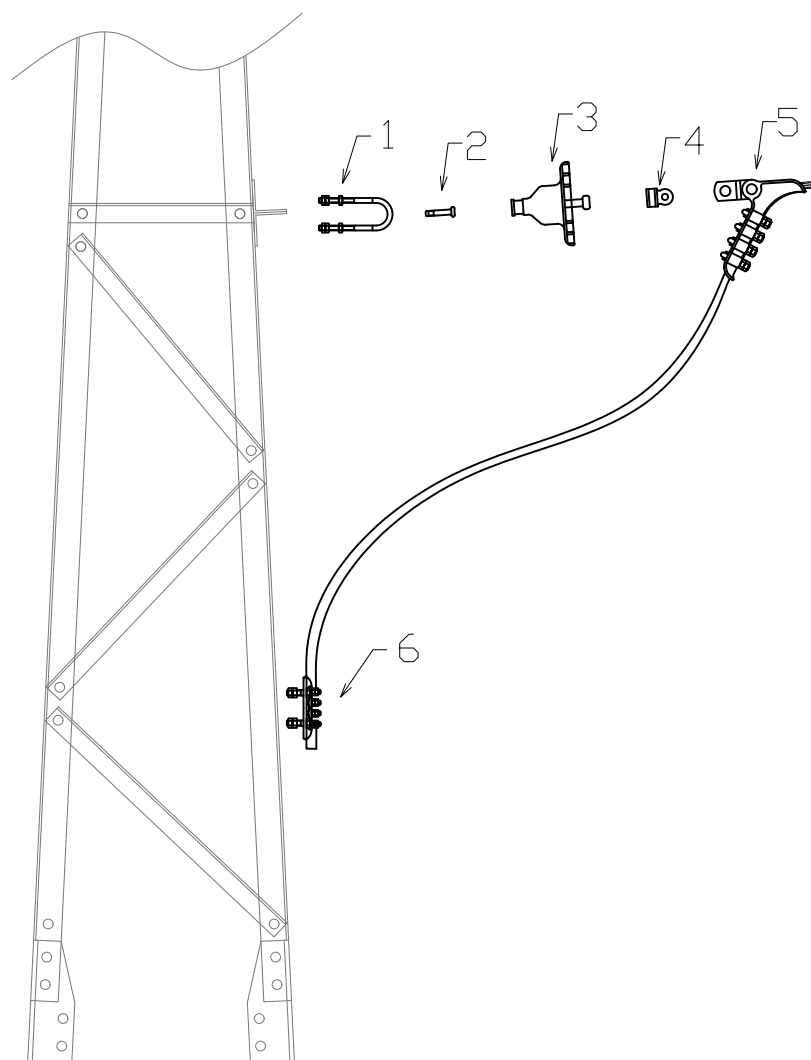
Název listu
KOTEVNÍ ZÁVĚS S PRERUŠENÍM "KSPz" PRO ZDOVOJENÍ LANA – DOPLNĚNÍ

Datum: 07/2018	=	Č.zak.: 2016.2412–3
Kreslil: Ing. Doležal	+	Arch.č.: E4–2565
Navrhl: Ing. Doležal	List	Poř.č.: D1.8
Schválil: Ing. Sýkora	6	Celk.: 9









**Poznámka:**

- závěs pro typ ZL: 42-AL1/25-ST1A
- průměr lana: 10,7 mm
- závěs bude použit na levé noze portálu rezervního pole (AEA02) (při pohledu do rozvodny)
- nové ZL bude zakončeno v nosné uzemňovací svorce (pol. č. 6), tato bude přichycena do stávajících otvorů

Č.	Název	Výr. číslo	ks
1	Třmen	235 570	1
2	Palička s okem	214 161	1
3	Izolátor portálový U120B	F 12/146	1
4	Pánvička s okem	8213322	1
5	Kotevní svorka třmenová	144 110	1
6	Nosná uzemňovací svorka	162 909	1

Stupeň DPS	Název zakázky
Objekt CZ000002	V557 HRUŠOVANY NAD JEVIŠOVKOU
B	- HODONICE, VÝMĚNA VEDENÍ
A	Zadavatel: E.ON Česká republika, s.r.o.

Název výkresu  
ZÁVĚSY PRO UCHYCENÍ KZL A ZL



Název listu  
UKONČENÍ ZL NA PORTÁLU ROZVODNY  
HRUŠOVANY NAD JEVIŠOVKOU

Datum: 07/2018	=	Č.zak.: 2016.2412-3
Kreslil: Ing. Doležal	+	Arch.č.: E4-2565
Navrhl: Ing. Doležal	List	Poř.č.: D1.8
Schválil: Ing. Sýkora	9	Celk.: 9